

SHURE**SE115****SE115**©2008 Shure Incorporated
27A12586 (Rev. 2)

Printed in U.S.A.

Contents

Contenu

Inhalt

Contenido

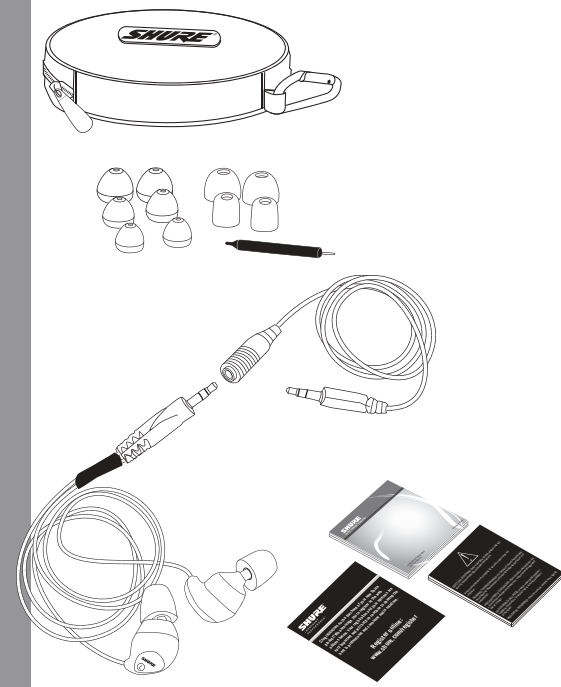
Contenuto

内容

目次

内容

내용물

**1** Apply sleeve

Insérez l'embout

Ohrpasstücke anbringen

Inserite l'inserto

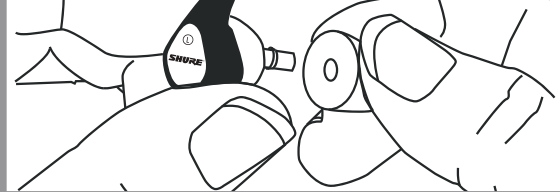
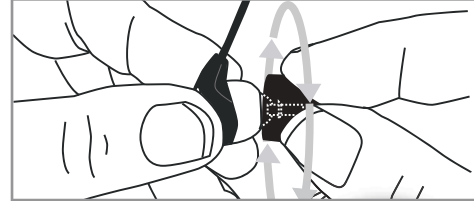
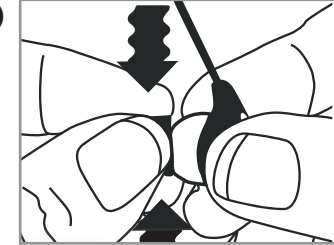
Aplique las cubiertas/almohadillas

イヤパッドを取り付ける

如何使用耳塞套

插入耳筒套

슬리브를 끼웁니다.

**2****3**

Wearing your earphones

Le port de vos écouteurs

Tragen der Ohrhörer

Uso dei vostri trasduttori auricolari

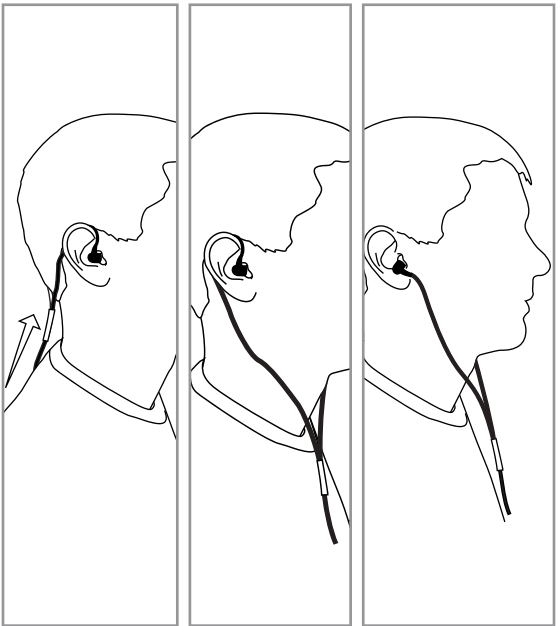
Uso de sus auriculares

イヤホンを着着する

佩帶耳塞套的方法

佩帶耳筒的方法

이어폰을 착용하십시오



Insert into ear like an earplug

Insérez dans l'oreille comme un bouchon d'oreille

In die Gehörgangöffnung ähnlich einem Wattebausch einschieben

Inserite nel canale uditivo come se fosse un tappo per orecchi

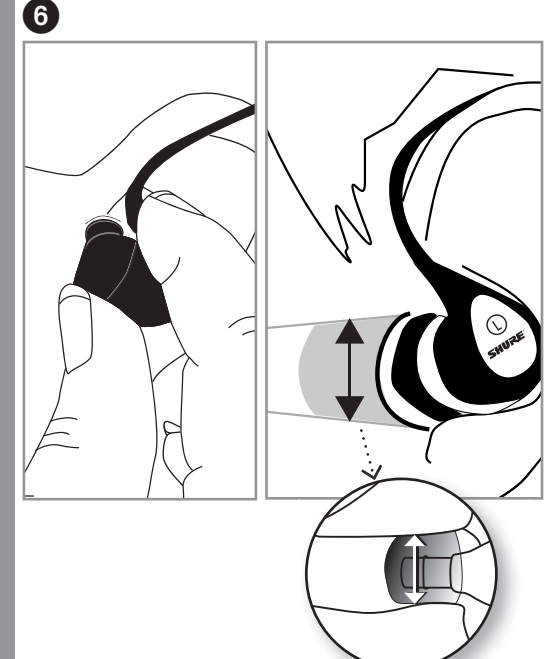
Introduzca en la cavidad del oído como si se tratara de un tapón de algodón

耳栓のように耳の穴に入れる

將耳塞套插入耳朵

將耳筒插進耳朵

귀마개처럼 귀속으로 넣어 주십시오.

**4** Turn volume down

Baissez le volume

Reduzca el volumen

Die Lautstärke verringern

Abbassate il volume

音량을下げてください。

調低音量

調低音量

5 Plug in

Connectez

Anschluss

Collegate

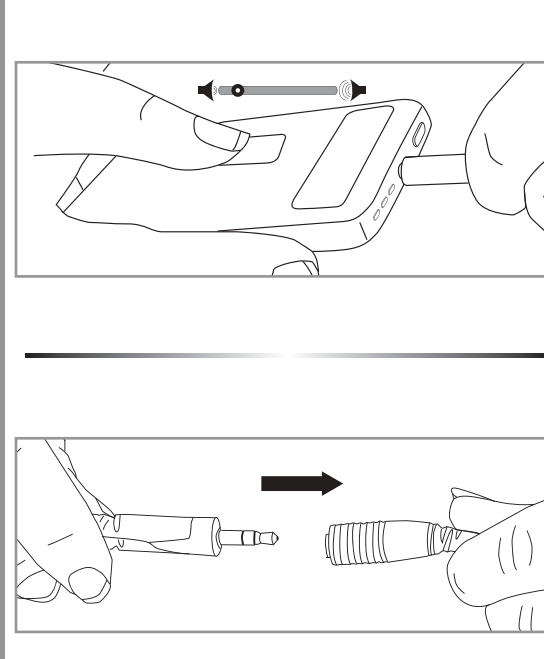
Enchufe

プラグを差し差し込む

插入耳机

接駁耳筒

플러그를 끼웁니다.

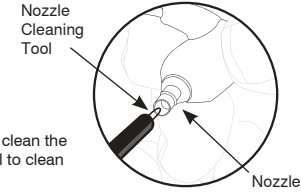


Careful maintenance ensures a tight seal between the sleeve and nozzle, improving sound quality and product safety.

	Keep the earphones and sleeves as clean and dry as possible.
	To clean sleeves , remove them from earphones, gently rinse in warm water and air dry. Foam sleeves require a longer drying time. Inspect for damage and replace if necessary. Ear sleeves must be completely dry before reusing.
	Wipe the earphones and sleeves with mild antiseptic to avoid infections. Do not use alcohol-based disinfectants.
	Do not expose earphones to extreme temperatures.
	Replace sleeves if they do not fit properly.
	Do not attempt to modify this product. Doing so will void the warranty and could result in personal injury and/or product failure.

WARNING: This product contains a chemical known to the State of California to cause cancer and birth defects or other reproductive harm.**Cleaning Earphones**

If you notice a change in sound quality, remove the sleeve and check the nozzle of your earphone. If nozzle is blocked, clear obstruction by using wire loop end of cleaning tool.

**Warning:** The cleaning tool is only to be used to clean the earphones. Any other use, such as using the tool to clean ears, could result in injury.

Un entretien scrupuleux assure une bonne étanchéité entre le manchon et l'embout, ce qui améliore la qualité du son et la sécurité du produit.

	Garder les écouteurs et les manchons aussi propres et secs que possible.
	Pour nettoyer les manchons , les retirer des écouteurs, les rincer doucement à l'eau tiède et les laisser sécher à l'air. Les manchons en mousse nécessitent un temps de séchage plus long. Vérifier s'ils ne sont pas endommagés et les remplacer si nécessaire. Les manchons d'écouteurs doivent être complètement secs avant d'être réutilisés.
	Essuyer les écouteurs et les manchons avec un antiseptique doux pour éviter les infections. Ne pas utiliser de désinfectants à base d'alcool.
	Ne pas exposer les écouteurs à des températures extrêmes.
	Remplacer les manchons s'ils ne s'adaptent pas correctement.
	Ne pas essayer de modifier ce produit. Une telle opération annule la garantie et risque de causer des blessures et/ou la défaillance du produit.

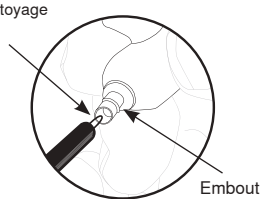
Nettoyage des écouteurs

À chaque changement du manchon, utiliser la boucle de nettoyage anti-cérumen pour éliminer le cérumen

Boucle de nettoyage anti-cérumen

embout ne comporte pas de cérumen

réduire la qualité sonore, ou même

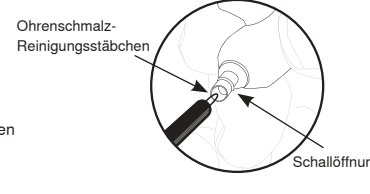


Sorgfältige Pflege gewährleistet eine gute Abdichtung zwischen dem Ohrpasstück und der Schallöffnung, wodurch Audioqualität und Produktsicherheit verbessert werden.

	Die Ohrhörer und Passtücke möglichst sauber und trocken halten.
	Zum Reinigen der Passtücke diese von den Ohrhörern abnehmen, behutsam in warmem Wasser abspülen und an der Luft trocknen lassen. Schaumstoff-Passtücke erfordern eine längere Trocknungszeit. Auf Schäden untersuchen und bei Bedarf ersetzen. Ohrpasstücke müssen völlig trocken sein, bevor sie wieder verwendet werden.
	Die Ohrhörer und die Passtücke mit einem milden antiseptischen Mittel abwischen, um Infektionen zu verhüten. Keine Desinfektionsmittel auf Alkoholbasis verwenden.
	Die Ohrhörer keinen extremen Temperaturen aussetzen.
	Die Passtücke ersetzen, falls sie nicht richtig passen.
	Nicht versuchen, dieses Produkt zu modifizieren. Ansonsten wird die Garantie hinfällig und es könnte zu Verletzungen und/oder zum Produktausfall kommen.

Reinigung der Ohrhörer

Angesammeltes Ohrenschmalz bei jedem Wechseln der Ohrpasstücke mit Hilfe des Reinigungsstäbchens aus dem Schallröhrchen entfernen. Darauf achten, dass die Schallröhrchen nicht verunreinigt sind. Dies kann zu einer Beeinträchtigung der Klangqualität führen oder sogar den Ohrhörer beschädigen.



L'accurata manutenzione garantisce la tenuta ottimale tra inserto ed apertura di emissione del suono, migliorando la qualità del suono e la sicurezza del prodotto.

	Mantenete auricolari ed inserti il più possibile puliti ed asciutti.
	Per pulire gli inserti , rimuoveteli dagli auricolari, risciacquateli delicatamente in acqua tiepida e fateli asciugare all'aria. Gli inserti in schiuma poliuretana richiedono un tempo di asciugatura maggiore. Verificate che gli inserti non presentino danni; se necessario, sostituiteli. Gli inserti devono essere completamente asciutti prima dell'uso.
	Per prevenire eventuali infezioni, applicate un disinfettante neutro su auricolari ed inserti. Non usate disinfettanti a base di alcool.
	Non esponete gli auricolari a temperature estreme.
	Sostituite gli inserti se non si inseriscono correttamente.
	Non tentate di modificare il prodotto. Tale operazione annulla la garanzia e può causare infortuni e/o il guasto del prodotto stesso.

Pulizia degli auricolari

Ogni volta che sostituite gli inserti, eliminate eventuali depositi di cerume intorno all'auricolare con l'apposito strumento. Verificate che all'estremità di ciascuna apertura non vi siano accumuli di cerume, in quanto questo può intasare l'apertura e ridurre la qualità del suono o anche danneggiare l'auricolare.

